

Wczesne rozpoznawanie nowotworów złośliwych u dzieci

Michał Matysiak

**Katedra i Klinika Pediatrii, Hematologii i Onkologii
Warszawskiego Uniwersytetu Medycznego**

A map of Poland is shown in the background, with various voivodeships labeled in Polish. The map is colored in shades of blue and yellow. Overlaid on the map is large, bold, black text. At the bottom left, there is a scale bar with markings for 0, 50, and 100 km. The text overlay consists of three lines: 'Każdego roku choruje' (Every year, it affects), '1100-1200 dzieci' (1100-1200 children), and 'WYLECZENIE' (CURE) in a very large font. Below that, '70%-80%' is written in a large font. The word 'POLSKA' is also visible in the background, split across the map.

Każdego roku choruje
1100-1200 dzieci
WYLECZENIE
70%-80%

Epidemiologia

- **Białaczki** 28.7%
- **Guzy mózgu** 22.3%
- **Chłoniaki złośliwe** 10.3%
- **Nephroblastoma** 6.9%
- **Nowotwory tk. miękkich** 6.6%
- **Nowotwory kości** 8.2%
- **Guzy zarodkowe** 5.8%
- **Siatkówczak** 2.7%
- **Nowotwory wątroby** 1.5%
- **Inne** 1.3%

Co wpływa na efekty leczenia ?

- Typ rozrostu
- Wiek pacjenta
- **CZAS**
- Stopień klinicznego zaawansowania
= **WCZESNE ROZPOZNANIE**

BIAŁACZKI

CHŁONIAKI

Objawy kliniczne białaczki

Blasty $> 10^9$



Wypieranie utkania szpiku



**Zaburzenia
metaboliczne**



**Naciekanie
narządów**

Wypieranie utkania szpiku

Małopłytkowość



**Skaza
krwotoczna**

Niedokrwistość



**Bladość
Osłabienie**

Neutropenia



**Temperatura
Infekcje**

Naciekanie komórek nowotworu

Jamy szpiku



Bóle kostne

Narządy



Bóle brzucha
Hepatomegalia
Splenomegalia
Pow.węzłów chłonnych

OUN



Bóle głowy
Wymioty
Porażenia

Białaczka – objawy kliniczne

Narządy



Nerki
Nadnercza
Wątroba

OUN



Nadmierny apetyt
Hirsutyzm
Zaburzenia snu

Białaczka - objawy kliniczne

- **gorączka (60%)**
 - **osłabienie (50%)**
 - **bladość powłok skórnych (40%)**
 - **wybroczyny na skórze**
 - **zmiana zachowania dziecka**
-

Białaczka - objawy kliniczne

- bóle brzucha
- bóle stawowo-kostne (25 - 40%)
- wysypki skórne
- cechy infekcji (neutropenia)
- duszność
- zaburzenia połykania
- bezbolesne powiększenie jąder !!!

Białaczka - badania dodatkowe

Morfologia z rozmazem

Hb - obniżona

L - obniżona-norma-podwyższona

PLT – obniżone

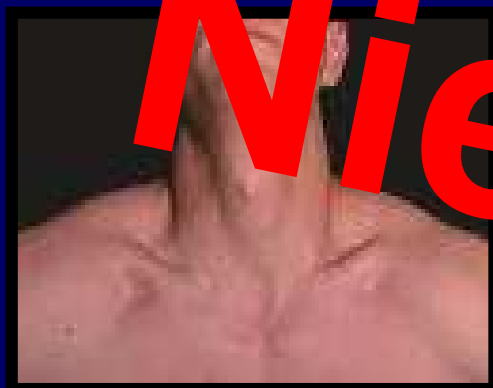
Przewaga form jednojądrzastych

Białaczka

Choroba Hodgkina

Nieziarniczny chłoniak złośliwy

POWIĘKSZENIE WĘZŁÓW CHŁONNYCH



Niebolesne

Wywiad obejmuje :

- **tempo narastania zmian**
- **obecność objawów towarzyszących**
 - **świąd skóry**
 - **poty nocne**
 - **osłabienie**
 - **utrata masy ciała**
- **ostatnio przebyte choroby**
- **występowanie chorób przewlekłych**

Nieziarnicze chłoniaki złośliwe

- **różne pierwotne umiejscowienie**
- **duży dynamizm wzrostu**
- **szybkie powstawanie ognisk przerzutowych**

Nieziarnicze chłoniaki złośliwe

- bóle brzucha
- wymioty
- zaburzenie pasażu jelitowego do niedrożności włącznie
- krwawienie
- powiększenie węzłów chłonnych
- wodobrzusze

Nieziarnicze chłoniaki złośliwe

- bóle brzucha
- wymioty
- zaburzenie pasażu jelitowego do niedrożności włącznie
- krwawienia
- powiększenie węzłów chłonnych
- obecność wodobrzusza

Nieziarnicze chłoniaki złośliwe

Klinicznie T-NHL objawia się :

- **uporczywym kaszlem**
- **zaburzeniami połykania**
- **niewydolnością oddechową**
- **obrzękiem twarzy, szyi i kończyn górnych (zespół żyły głównej górnej)**

Choroba Hodgkina

Niesymetryczne pow.węzłów chłonnych

- **twarde**
- **niebolesne**
- **skłonność do zrastania się w pakiety**
- **skóra nad nimi nie jest zmieniona**
- **rosną stosunkowo wolno**
- **wywiad kilkutygodniowy/kilkumiesięczny
(cecha różnicująca z NHL)**

Choroba Hodgkina

Niesymetryczne pow.węzłów chłonnych

- **twarde**
- **niebolesne**
- **skłonność do zrastania się w pakiety**
- **skóra nad nimi nie jest zmieniona**
- **rosną stosunkowo wolno**
- **wywiad kilkutygodniowy/ kilkumiesięczny
(cecha różnicująca z NHL)**

Choroba Hodgkina

**Leczenie antybiotykami
może spowodować
przejściowe zmniejszenie
węzłów chłonnych
i opóźnienie właściwego
rozpoznania**

Choroba Hodgkina

Objawy ogólne w HD

- gorączka
- nocne poty
- utrata $> 10\%$ masy ciała / 6 m-cy
- świąd skóry (rzadki u dzieci)

Guzy mózgu

- **Najczęstsze guzy lite**
- **Objawy:**
 - **poranne mdłości, wymioty**
 - **bóle głowy**
 - **zaburzenia chodu**
(kaczkowaty, na szerokiej podstawie)

Guzy mózgu

- zaburzenia równowagi

(ataksja)

- zaburzenia widzenia

(ubytek pola, nagłe pogorszenie
ostrości)

- ogniskowe uszkodzenie
n. czaszkowych

Guzy mózgu

- **Objawy zajęcia rdzenia (5%) :**
 - ogniskowe ubytki neurologiczne
 - bolesne skurcze m.przykręgosłupowych
 - bóle przy skłonach
 - bóle pleców nasilające się w pozycji leżącej, a ustępujące w pozycji siedzącej
 - nagle postępująca skolioza
 - podrażnienia i porażenia n. czaszkowych

Neuroblastoma NBL

- **Najczęstszy guz lity wieku niemowlęcego**
- **90% < 7rż;**
(u 40-60%- w chwili rozpoznania ogniska przerzutów)

Neuroblastoma - lokalizacja i objawy

I. najczęściej brzuszna

- 1. rozdrażnienie lub apatia**
- 2. utrata łaknienia, bóle brzucha, wymioty, wyniszczenie**
- 3. zaburzenia odpływu moczu, niewydolność nerek**

Neuroblastoma NBL

**III. porażenie
podrażnienie
n. czaszkowych
wewnątrzrdzeniowo**

Neuroblastoma NBL

IV. zajęcie szpiku

1. niedokrwistość
2. bóle kostne

V. wytrzeszcz gałki ocznej wylewy okularowe

VI. guzki podskórne

Retinoblastoma

- 50% uwarunkowanych genetycznie
- często obustronny
- wiek: $1 - 1^2/_{12}$ - najczęściej;
do 3. rż. 85%
- objawy:
 - leukokoria – koci reflex
 - zez
 - ślepotą

szerzy się drogą n. wzrokowego

PAMIĘTAJMY

**Większość nowotworów
wieku dziecięcego rozwija się
skrycie, niekiedy pod maską
innych chorób**

UWAGA

- **Gorączka**
- **Ból - głowy, brzucha, kostny**
- **Powiększenie węzłów chłonnych**
- **Przewlekły wyciek z ucha**
- **Powiększenie obwodu brzucha**
- **Zaparcia - biegunki**
- **Krwawienia z dróg rodnych, moczowych**

**MOGĄ BYĆ PIERWSZYM
OBJAWEM NOWOTWORU**

Gorączka

najczęściej - zakażenie

ale także pierwszy objaw :

- białaczki**
- chłoniaka**
- neuroblastoma**
- mięsaka Ewinga**

Gorączka

- **Nerczak płodowy**
nephroblastoma – guz Wilmsa
- **Histiocytoza kom Langerhansa**

Żółtaczka

- **Hepatoblastoma**
- **Rak wątrobowokomórkowy**
- **Choroba Hodgkina**
- **Chłoniaki nieziarnicze**
- **Białaczki**

Powiększenie węzłów chłonnych

odczyn - zapalenie
ropień

ale także: chłoniak
białaczka
rhabdomyosarcoma
neuroblastoma
histiocytoza X

Zwłaszcza, gdy niebolesne i bez reakcji
na leczenie p-zapalne !!!

Bóle głowy

zaburzenia czynnościowe

migrena

wady wzroku

padaczka

zap. zatok obocznych nosa

nadciśnienie

ale także guz mózgu, białaczka

- zwłaszcza z towarzyszącymi

wymiotami porannymi

Bóle głowy – Guz mózgu

- **Poranne wymioty – chlustające**
- **Apatia**
- **Tarcza zastoinowa**
- **Poszerzenie plamki ślepej**
- **Napadowe niedowidzenie**
- **Niedowładny nerwów okoruchowych**

Bóle głowy – Guz mózgu

- **Zmiany psychiczne**
- **Drażliwość**
- **Dekoncentracja**
- **Osłabienie pamięci**
- **Trudności w nauce**
- **Objawy ubytkowe**
- **Napad padaczkowy**

Bóle głowy – Guz mózgu

OBJAWY ALARMOWE - WGŁOBIENIE

- **Splątanie**
- **Zaburzenia oddechowe**
- **Bradykardia**
- **Nadciśnienie tętnicze**
- **Objawy mózdkowe**
- **Rozszerzenie źrenic**

Kaszel

- **Guzy śródpiersia**
- **Histiocytoza**
- **Białaczka limfoblastyczna**
- **Przerzuty do płuc mięsaków kościopochodnych i Ewinga**

Bóle brzucha

- zapalenie - wgłobienie - niedrożność
ale także powiększenie narządów,
węzłów chłonnych

w przebiegu: białaczki
chłoniaka
histiocytozy
guza Wilmsa
hepatoblastoma

Wyczuwalny guz j. brzusznej

- masy kałowe
- pęcherz moczowy
- kręgosłup
- torbielowatość nerek

**ale także → hepatoblastoma
nephroblastoma
chłoniak**

**często z powiększeniem obwodu
brzucha**

Zaburzenia miksji

- **Poliuria**

nowotwór w ok. siodła tureckiego

PNET, szyszyniaki, histiocytoza

- **Oliguria – anuria**

guz Wilmsa , zespół guzy liza

neuroblastoma, mięsak groniasty RMS

guzy germinalne

Bóle kostne

- **Gdzie ?**
- **W jakich okolicznościach ?**
- **Czy są objawy ogólne ?**

Bóle kostne

- Objaw guza nowotworowego
- Objaw przerzutów do kości

Bóle kostne

- **Białaczki**
(bóle podokostnowe)
- **Guzy kości**
 - **ból zlokalizowany**
(guz pierwotny)
 - **ból rozlany**
(przerzutu, zmiany wieloogniskowe)

Bóle kostne - Guzy kości

- **Osteosarcoma**
 - **mięsak kościopochodny**
- **najczęstszy pierwotny złośliwy guz kości**
- **gł. dystalna część k. udowej**
- **proksymalna piszczeli**
- **proksymalna k. ramiennej**
- **inne kości**

Bóle kostne - Guzy kości

- **Osteosarcoma:**
 - 20% kości miednicy / czaszki
 - **BÓL** przy ruchach
 - twarda nieprzesuwalna masa
 - czasem tkliwa
 - nadmiernie ucieplona

Osteosarcoma

- ból narastający - **często bóle nocne !!**
- utykanie
- często w wywiadzie: uraz !!
- rzadko złamania patologiczne (8%)
- 20% przerzuty w płucach
- **od pierwszego objawu do rozpoznania
6 - 16 tygodni !!!!**

Mięsak Ewinga

- **Bóle kostne**
- **Obrzęk**
- **Zaczerwienienie**
- **Gorączka**

Bóle kostne - Guzy kości

- **Mięsak Ewinga :**
 - **BÓL SPOCZYNKOWY**
 - **dysfunkcja ruchowa**
 - **często objawy ogólne**
(utrata masy, st podgorączkowe)

DIAGNOSTYKA

**WYWIAD
BADANIE PRZEDMIOTOWE
MORFOLOGIA Z ROZMAZEM
BADANIA OBRAZOWE**



KLINIKA ONKOLOGII DZIECIECEJ

PAMIĘTAJMY

**Wczesna diagnoza zwiększa
szansę przeżycia dziecka**

PAMIĘTAJMY

Diagnostując pacjentów, których leczenie przebiega w sposób nietypowy należy zawsze mieć na względzie **możliwość wystąpienia nowotworu**

**Nowotwory są uleczalne
lecz muszą być wcześnie
wykryte**

Prawidłowe leczenie pacjenta onkologicznego

- w każdym przypadku**
- na każdym etapie terapii**

wymaga ścisłej współpracy z lekarzem rodzinnym